



SIMULAZIONE DI EVENTO SISMICO

La simulazione di un terremoto prevede come primo atto **un suono (campana che scandisce il cambio delle ore) continuo** che sta a indicare la scossa in atto.

In caso di reale evento sismico, tale suono **NON** ci sarebbe, ma si avverterebbe il movimento tellurico verticale od orizzontale.

In entrambi i casi:

1. tenersi lontani da finestre o elementi non stabili (es. armadietti)
2. posizionarsi sotto i banchi o in prossimità di strutture portanti (travi, pilastri, porte) e attendere che la scossa (suono di campana) termini

A scossa terminata, l'addetto alla diffusione del segnale d'allarme procede con **l'azionamento della sirena (segnale di uscita generico)** e dà quindi il via alle operazioni di evacuazione. **In questo caso si deve procedere nella maniera seguente:**

- a. si interrompono tutte le attività, lasciando gli oggetti personali dove si trovano, si esce dal riparo (banchi, elementi strutturali...) e ci si posiziona in fila per abbandonare l'aula mantenendo la calma, senza spingersi, correre e/o urlare
- b. lo studente apri fila si incammina verso il punto di raccolta seguendo il percorso indicato in planimetria, lo studente chiudi fila si accerta che non ci sia nessuno in aula
- c. se ci sono persone con difficoltà motorie temporanee o permanenti, devono essere aiutate da due soggetti (alumni se fisicamente prestanti o adulti) precedentemente individuati e incaricati
- d. l'insegnante, dopo aver preso con sé il registro di classe, affianca gli alunni durante l'esodo
- e. se alunni o docenti sono momentaneamente lontani dalla classe (es. in bagno), essi attendono dove si trovano la fine della scossa (o del suono continuo) posizionati sotto una struttura portante. Al suono di evacuazione (sirena) procedono con l'esodo unitamente alla prima classe che incontrano e che sta evacuando. Solo fuori, al punto di raccolta, raggiungono la classe di appartenenza
- f. il docente della classe procede all'appello degli alunni e compila il Modulo di evacuazione presente all'interno del registro, lo consegna al Responsabile del punto di raccolta (preferibilmente l'insegnate in servizio in una classe individuata, es. IA) che trascrive i dati nella " Scheda riepilogativa dell'area di raccolta" e verifica la presenza complessiva degli alunni; in caso di assenza di qualcuno, trasmette le informazioni al Capo d'Istituto o ai soccorritori per i provvedimenti del caso.
- g. a emergenza terminata, in caso si tratti di simulazione e il Dirigente o i soccorritori lo consentano, al suono della campana si rientra in aula

GESTIONE EMERGENZA TERREMOTO



DURANTE UNA SCOSSA SISMICA, RIFUGIARSI SOTTO I BANCHI,
IN PROSSIMITÀ DI STRUTTURE PORTANTI O ACCESSI.
TENERSI LONTANI DALLE FINESTRE



Con la scossa di terremoto in atto, **NON** precipitarsi
verso le scale e **NON** prendere l'ascensore



LA DIRIGENTE (O IL PREPOSTO), APPURATA
L'EMERGENZA, DECRETA LO STATO D'ALLARME
E ASSUME IL COORDINAMENTO DELLE
OPERAZIONI D'ESODO



A SCOSSA TERMINATA, L'ADDETTO
DIFFONDE L'ORDINE DI EVACUAZIONE
INTERNO E CHIAMA I SOCCORSI ESTERNI



SI AVVERTE IN TUTTO L'ISTITUTO
IL SEGNALE DI USCITA, OVVERO IL
SUONO DELLA SIRENA



IL PERSONALE INCARICATO INTERROMPE
L'EROGAZIONE DI ENERGIA ELETTRICA E GAS



I RESPONSABILI DI PIANO APRONO LE USCITE DI
EMERGENZA E SEGUONO LE OPERAZIONI D'ESODO
ASSICURANDOSI CHE L'EDIFICIO SI SVUOTI



L'insegnante, dopo aver preso il registro (o gli appositi moduli in caso di registro elettronico), indirizza gli alunni sui percorsi da imboccare, segue le operazioni d'esodo assicurandosi che gli studenti aprino fila, chiudono fila e di supporto a compagni con difficoltà motorie svolgano i compiti in maniera corretta.

IMPORTANTE! CAMMINARE RASENTI AI MURI, NON PERCORRERE CORRIDOI E/O SCALE NELLA PARTE CENTRALE

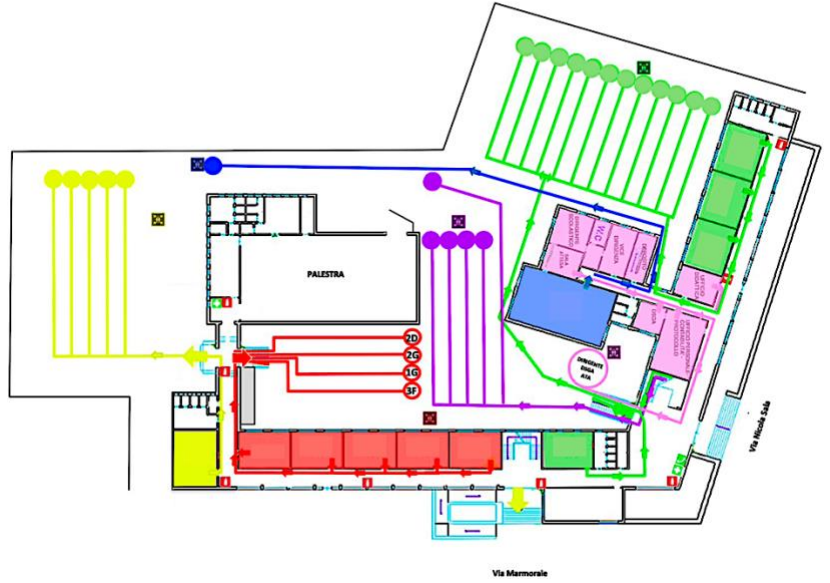


Arrivati al punto di raccolta l'insegnante procede con l'appello e comunica ai responsabili eventuali dispersi, feriti, deceduti. Gli alunni non si allontanano dall'insegnante e collaborano nelle operazioni di appello.

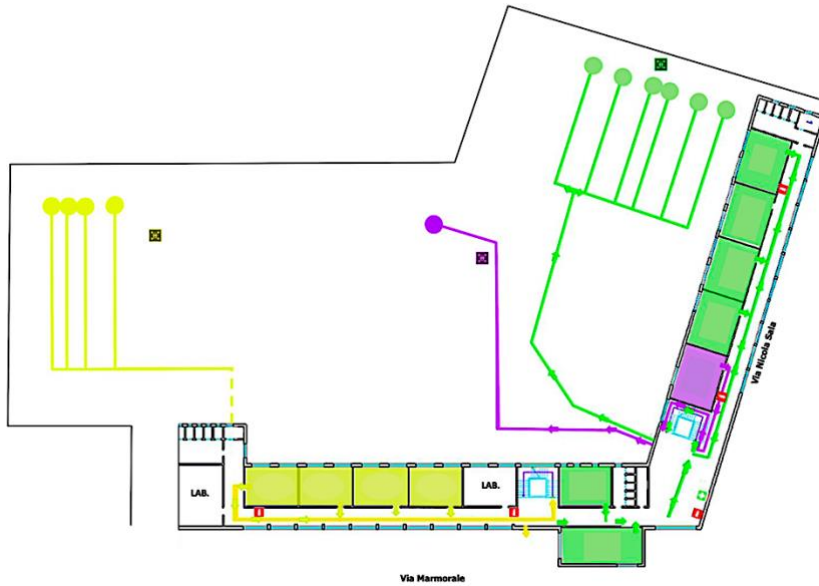
In caso di allarme rientrato, al suono della sirena si rientra nell'edificio

PLANIMETRIE DI EMERGENZA EDIFICI SCOLASTICI

Scuola Secondaria di I grado
"FEDERICO TORRE"
PIANO TERRA



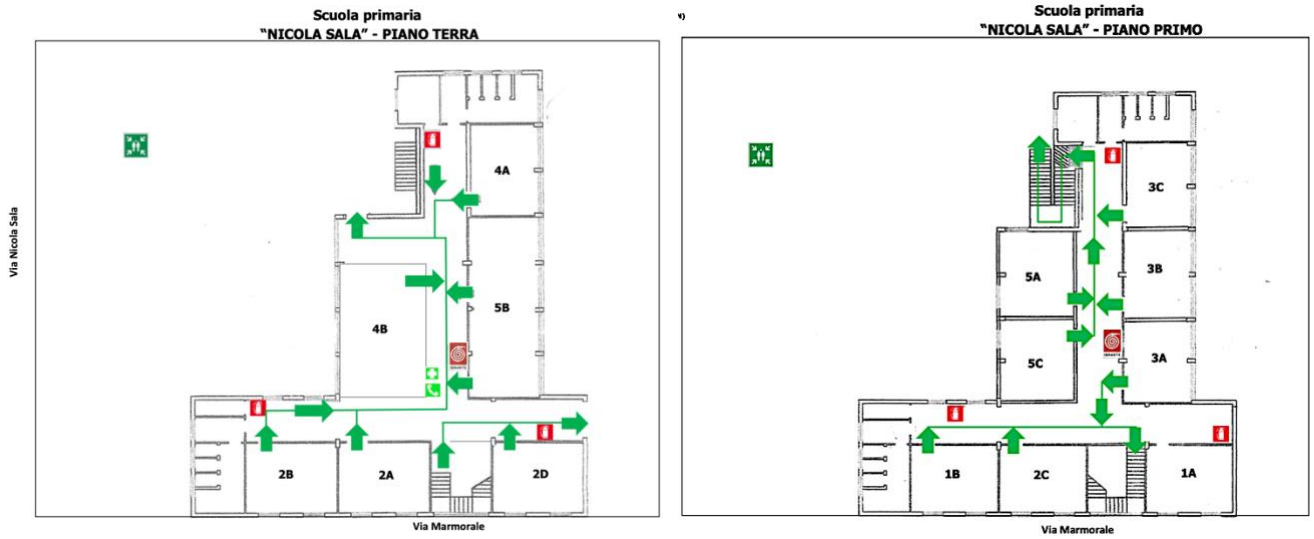
Scuola Secondaria di I grado
"FEDERICO TORRE"
PIANO PRIMO



Scuola Secondaria di I grado
"FEDERICO TORRE"
PIANO SECONDO



SCUOLA PRIMARIA NICOLA SALA



SCUOLA DELL'INFANZIA E PRIMARIA PACEVECCHIA

